

dne **24. 9. 2025** od **7:00** do **18:30** hodin

Plánovaná odstávka zahrnuje tyto lokality:**Cetenov (okres Liberec)**část obce **Cetenov**

č. p. 1, 3, 9, 11, 14

č. ev. 2

část obce **Dehtáry**

č. p. 4, 6, 9, 10, 11, 12, 14

č. ev. 1-5, 8

část obce **Dolánky**

č. p. 2, 4, 7, 8

č. ev. 1, 3, 5

část obce **Hrubý Lesnov**

č. p. 4, 6, 8, 10, 11, 12, 15, 17, 18, 20, 22, 23, 24, 26, 28, 30, 36, 39, 40, 43-51

č. ev. 3, 5, 6, 9

kat. území **Hrubý Lesnov** (kód **638986**): parcelní č. 23/2, 104/10, 249část obce **Těšnov**

č. p. 9, 10, 17, 21, 22, 23, 24, 26

č. ev. 2, 3, 7

část obce **Vystrkov**

č. p. 8, 10, 12, 13, 14, 15, 18, 19

kat. území **Cetenov** (kód **617636**): parcelní č. 52, 136/5, 226, 365, 410/4, 457/1, 608/1, 755, 1035**Hlavice (okres Liberec)**část obce **Hlavice**

č. p. 1, 2, 3, 4, 8, 9, 11-18, 23, 24, 25, 28, 32, 38, 43, 48, 51, 53-59, 61, 62, 63, 64, 66-74, 77-84

č. ev. 4, 10, 20, 22, 25, 29, 31

část obce **Lesnovek**

UPOZORNĚNÍ

Dotčené zařízení distribuční soustavy je nutné i v době odstávky považovat za zařízení pod napětím, a proto vás žádáme o dodržení všech zásad bezpečnosti a provedení opatření potřebných k zamezení případných škod na zdraví a majetku. | Provozovatelé výroben elektřiny jsou povinni zajistit přerušeni dodávky elektřiny z výroby do vypnutého úseku distribuční soustavy.

NEJDE VÁM ELEKTŘINA...

TIP: Registrujte se zdarma na www.cezdistribuce.cz/sluzba a informace o odstávkách elektřiny budete dostávat e-mailem nebo SMS. U poruch zasíláme SMS s předpokládanou dobou obnovení dodávek. | Aktuální stav dodávek elektřiny na konkrétní adrese zjistíte snadno, rychle a bez registrace na portále **Bez Šťávy** (www.bezstavy.cz).

č. p. 1, 9, 10, 11, 13, 14, 20, 21, 24, 27, 28, 30, 33, 34, 37
č. ev. 6, 7

část obce Vápno

č. p. 5, 6, 7, 9, 12-18, 20, 21, 22, 29, 30, 32, 35, 36, 37, 40, 41, 43, 46, 53, 61, 62, 63, 64, 69, 70, 71, 72, 74,
79, 80, 84, 85, 87

č. ev. 2, 4, 6, 8, 10, 11

kat. území **Vápno** (kód **639010**): **parcelní č.** 26/1, 37, 115, 251/3, 546/3

kat. území **Hlavice** (kód **638978**): **parcelní č.** 86, 145/7, 145/28, 149, 174/10, 638/1, 644/1, 702/1

Osečná (okres Liberec)část obce **Vlachové**

č. p. 3, 104

č. ev. 101, 105, 118, 125, 127, 139

kat. území **Zábrdí u Osečné** (kód **712795**): **parcelní č.** 510/1, 717

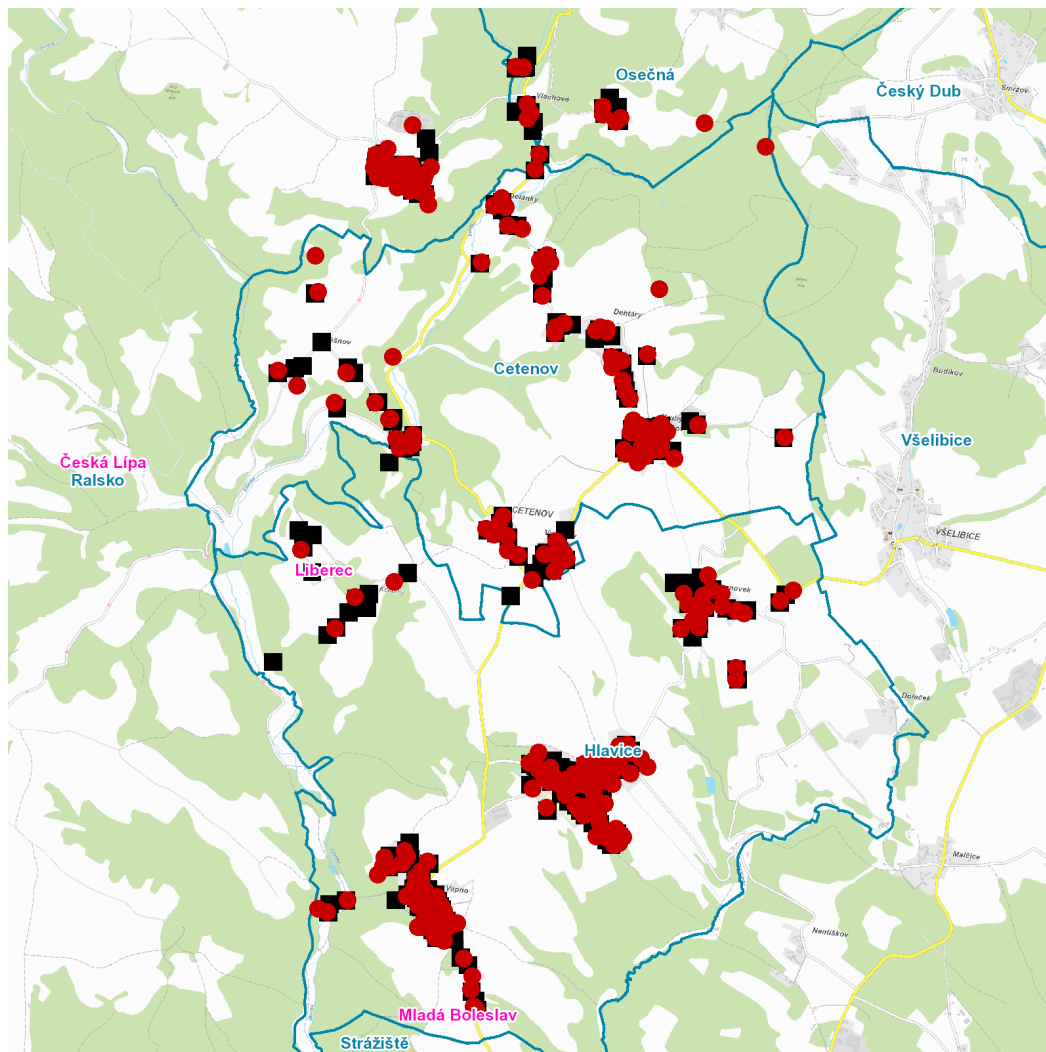
Ralsko (okres Česká Lípa)část obce **Náhlov**

č. p. 100, 101, 103, 104, 106-110, 114, 116, 117, 118, 122-128

kat. území **Náhlov** (kód **918440**): **parcelní č.** 5/1, 5/2, 5/3, 5/6, 24/9, 24/19, 35/1, 35/3, 35/6, 35/11, 35/12,
53/9, 75

UPOZORNĚNÍ

Dotčené zařízení distribuční soustavy je nutné i v době odstávky považovat za zařízení pod napětím, a proto vás žádáme o dodržení všech zásad bezpečnosti a provedení opatření potřebných k zamezení případných škod na zdraví a majetku. | Provozovatelé výroben elektřiny jsou povinni zajistit přerušeni dodávky elektřiny z výroby do vypnutého úseku distribuční soustavy.

dne 24. 9. 2025 od 7:00 do 18:30 hodin**Orientační mapový podklad odstávkou dotčených lokalit****VYSVĚTLIVKY**

- – adresy dotčené odstávkou elektřiny
- – místa připojení k elektrické síti dotčená odstávkou

INFORMACE ZASLÁNA

IDDS: 4f4ajet (Obec Cetenov)
IDDS: v4pbk6g (Obec Hlavice)
IDDS: r2rbb9r (Město Osečná)
IDDS: xztbtsz (Město Ralsko)